

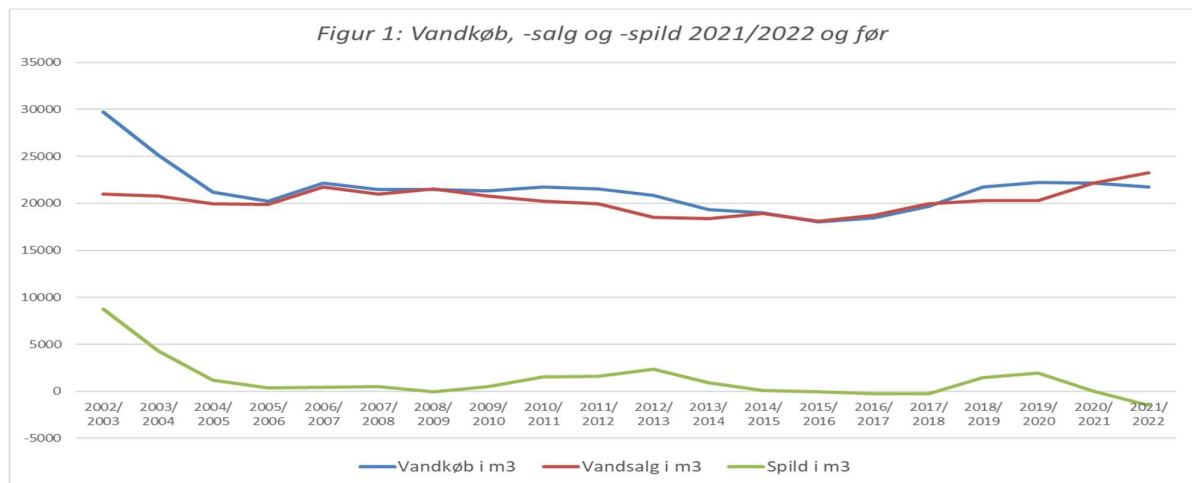
Kysing Næs Fællesvandværk A.m.b.A.

Generalforsamling onsdag den 10. august 2022 kl. 19.00 på Norsminde Gl. Kro: Bilag til beretning:

Driftsdata for perioden 2021-2022 og sammenholdt med tidligere, samt forsyningsnettets alder, levetid og værdiansættelse

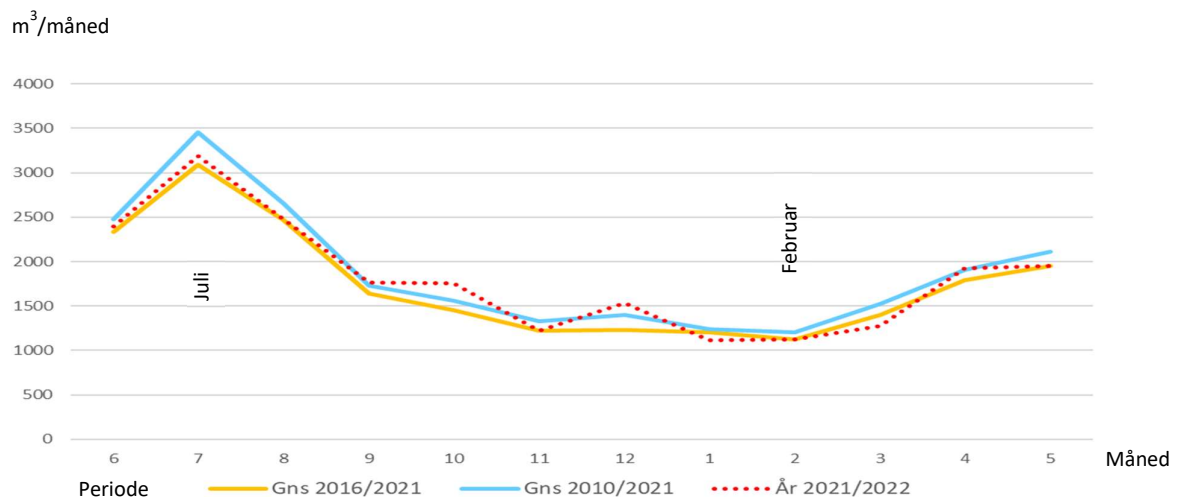
Vandkøb, -salg og -spild for aktuell periode og sammenlignet med tidligere

	Vandkøb	Vandsalg	Spild
For perioden 2021-2022	21.723 m ³	23.229 m ³	-1506 m ³ (-6,9 pct.)
For perioden 2020-2021	22.179 m ³	22.148 m ³	31 m ³ (0,1 pct.)
For perioden 2019-2020	22.233 m ³	20.324 m ³	1.909 m ³ (8,6 pct.)
Ændring 2020-2021 i fht. 2019-2020	Ca. 2 pct. stigning	Ca. 0%	



Vandforbrugets årsvariation sammenlignet med tidligere

Figur 2: Vandforbruget månedsvis for 2021/2022 ud fra vandkøb og i fht. 5 og 10 års gennemsnit



Forsyningsnettets alder, levetid og værdiansættelse fra værk til målerbrønd

Fordelt på art	Alder	Levetids-	Rest-	Nylværdi	Nedskriv/ år	Aktuel værdi
	2021	skøn	levetid			
	År	År	År	Mio.Kr.	KKr./År	Mio.Kr.
Fordelingsledninger	32,3	75,0	42,7	8,3	111	4,7
Stikledninger	31,2	75,0	43,8	1,3	18	0,8
Målerbrønde	29,5	50,0	20,5	3,0	59	1,2
Målere inkl. flowmåler og IT	2,7	11,7	9,0	0,3	28	0,3
Vandværksbygning, afspærring mv.	31,8	50,0	18,2	0,3	6	0,1
I alt materielle anlægsaktiver				13,2	222	7,1
- heraf Vandværkets ejendom (ekskl. målerbrønde)				10,3	164	5,9

Kommentarer:

- Anlægselementernes alder er baseret på en kombination af bestyrelsens viden og skøn over anlægstidspunkt, og de vægtes ud fra ledningsstrækning/nylværdi.
- Ledningsanlæggenes udstrækning er baseret på opmåling ud fra vandværkets hovedtegnning
- Målerbrønde er etableret på vandværkets foranledning og medfinansieret, men er principielt andelshaverens ejendom.
- Levetiden for anlægselementer, herunder 75 år for plastrør og 50 år for brønde, er fastlagt i. hht. bl.a. "Pris- og levetidskatalog for vandforsyning og spildevand, Vejledning, Konkurrence- og Forbrugerstyrelsen" fra 2010.
- Enhedspriser er baseret på ovennævnte vejledning og vandværkets afholdte licitationer, samt er fra 2018 reguleret ud fra Danmarks Statistiks Nettoprisindex
- Restlevetiden og den aktuelle værdi for fordelingsledninger, stikledninger og målere er for den seneste periode primært ændret grundet ændringerne i prisindex (inflation).

Forsyningsnettes opdeling på ledninger mv. efter nylværdi og ekskl. målerbrønde

