

Kysing Næs Fællesvandværk A.m.b.A.

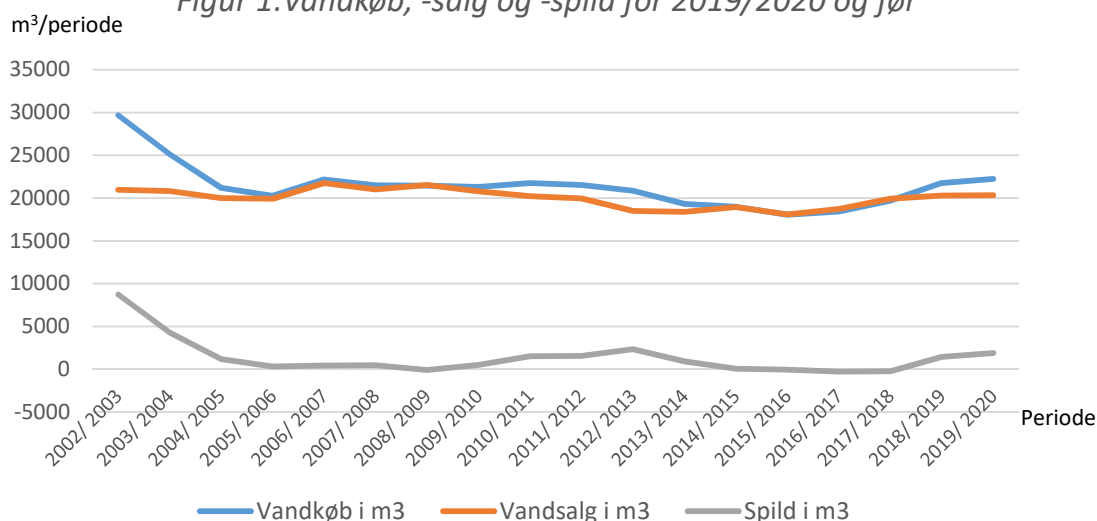
Generalforsamling onsdag den 5. august 2020 kl. 19.00 på Norsminde Gl. Kro: Bilag til beretning:

Driftsdata for perioden 2019-2020 og sammenholdt med tidligere, samt forsyningsnettets alder, levetid og værdiansættelse

Vandkøb, -salg og -spild for aktuel periode og sammenlignet med tidligere

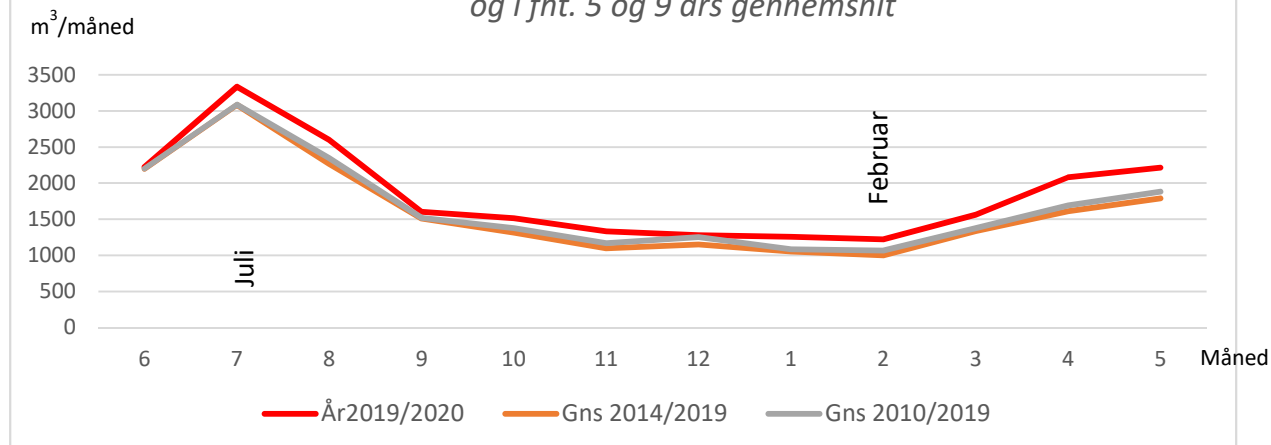
	Vandkøb	Vandsalg	Spild
For perioden 2019-2020	22.233 m ³	20.324 m ³	1.909 m ³ (8,6 pct.)
For perioden 2018-2019	21.965 m ³	20.290 m ³	1.675 m ³ (7,3 pct.)
For perioden 2017-2018	19.690 m ³	19.940 m ³	-250 m ³ (-1,0 pct.)
Ændring periode 2019-2020 i fht. periode 2018-2019	Ca. 2 pct. stigning	Ca. 0% stigning	

Figur 1: Vandkøb, -salg og -spild for 2019/2020 og før



Vandforbrugets årsvariation viser stigende vandforbrug i første sidste sommer

Figur 2: Vandforbruget månedsvis for 2019/2020 ud fra vandkøb og i fht. 5 og 9 års gennemsnit



Forsyningsnettets alder, levetider og værdiansættelse fra værk til målerbrønd

Fordelt på art	Alder 2020	Levetids-skøn	Rest-levetid	Nyvværdi	Nedskriv/år	Aktuel værdi
	År	År	År	Mio.Kr.	KKr./År	Mio.Kr.
Fordelingsledninger	32,2	75,0	42,8	8,0	105	4,5
Stikledninger	29,2	75,0	45,8	1,2	16	0,7
Målerbrønde	27,5	50,0	22,5	2,7	55	1,3
Målere inkl. flowmåler og IT	0,8	13,5	12,7	0,3	26	0,3
Vandværksbygning, afspærring mv.	29,8	50,0	20,2	0,3	6	0,1
I alt materielle anlægsaktiver				12,4	208	6,9
- heraf Vandværkets ejendom (ekskl. målerbrønde)				9,7	155	5,7

Kommentarer:

- Anlægselementernes alder er baseret på en kombination af bestyrelsens viden og skøn over anlægstidspunkt og vægtet ud fra ledningsstrækning/nyvværdi
- Ledningsanlæggenes udstrækning er baseret på opmåling ud fra vandværkets hovedtegnning
- Målerbrønde er etableret på Vandværkets foranledning og medfinansieret, men er principielt andelshaverens ejendom
- Levetiden for anlægselementer, herunder 75 år for plastrør og 50 år for brønde, er fastlagt i. hht. bl.a. "Pris- og levetidskatalog for vandforsyning og spildevand, Vejledning, Konkurrence- og Forbrugerstyrelsen" fra 2010. Det er dog bestyrelsens erfaring, at en levetid på 75 år kan være højt sat for nogle ledninger fra før 1973 og at den i nogle tilfælde nærmer sig 50 år. I så fald forøges **Vandværkets årlige nedskrivning fra 155.000 Kr./år til ca. 185.000 Kr./år**
- Enhedspriser er baseret på ovennævnte vejledning og vandværkets afholdte licitationer, samt er fra 2018 reguleret ud fra nettoprisindex
- Restlevetiden og den aktuelle værdi for fordelingsledninger, stikledninger og målere er den seneste periode steget grundet gennemførte investeringer.

Forsyningsnettes opdeling på ledninger mv. efter nyvværdi og ekskl. målerbrønde

